



POPROČ - murovaná chata obkolesená prírodou



85 000 €

Kraj:	Košický kraj
Okres:	Košice - okolie
Obec:	Poproč
Ulica:	Olšavská
Druh:	Domy
Typ domu:	Chata
Typ:	Predaj
Úžitková plocha:	68 m ²

PODROBNÉ INFORMÁCIE

Status:	aktívne	Balkón:	nie
Vlastníctvo:	osobné	Počet kúpeľní:	1
Stav:	pôvodný	El. napätie:	230/400V
Úžitková plocha:	68 m ²	Voda:	studňa
Zastavaná plocha:	50.4 m ²	Kanalizácia:	žumpa
Počet podlaží:	1	Terasa:	nie
Počet izieb:	1	Vykurovanie:	spoločné

POPIS NEHNUTELNOSTI

Realitná kancelária MH Real Vám ponúka na predaj murovanú chatu ideálnu na relax, oddych alebo celoročné bývanie v chatovej oblasti obce Poproč.

Chata (rok výstavby 1987) so zastavanou plochou 50,40 m² a úžitkovou plochou 68 m² je postavená na prevažne rovinatom, upravenom pozemku.

Pozemky v danej lokalite sú vo vlastníctve obce Poproč, okrem pozemkov prislúchajúcich k každej chate - Zastavaná plocha a nádvorie. Pozemok prislúchajúci k nami ponúkanej chate spolu so zastavanou plochou je vo veľkosti 192 m², využívaný pozemok je vo veľkosti cca 600 m² s MOŽNOSŤOU odkúpenia do osobného vlastníctva.

Dispozičné riešenie: nadzemné podlažie, medziposchodie, podkrovie a suterén.

- NADZEMNÉ PODLAŽIE: veranda, priestranná denná miestnosť s jedálňou;

- MEDZIPOSCHODIE: izba, kuchyňa (kuchynská linka, elektrická rúra, indukčná varná doska, chladnička s mrazničkou, mikrovlnná rúra, digestor), špajza;

- **PODKROVIE:** priestranná izba s balkónom a výhľadom na okolitú prírodu;
- **SUTERÉN:** kotelňa, kúpeľňa (umývadlo, rohová vaňa, WC - Geberit), v chodbovom priestore je umiestnená automatická práčka.

Jednotlivé poschodia sú prepojené dreveným schodiskom.

Stavebný materiál: kváder, strecha sedlová, krytina: asfaltový šindel. Okná - plastové + okenice, podkrovie (podkrovie drevené bal. dvere + strešné okná), podlahy - drevené, betónové - PVC.

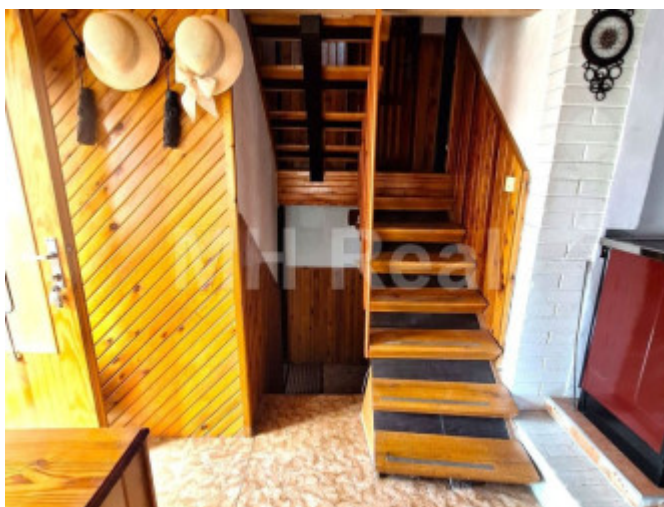
Súčasťou chaty sú prístavby drevenej konštrukcie - altánok a skladový priestor. Na pozemku sa nachádza samostatne stojaca náradovňa a prístrešok na parkovanie - drevená konštrukcia.

Inžinierske siete: elektrina 220/380 V, ohrev TÚV - el. bojler (vo vykurovacom období možnosť ohrevu TÚV prepojením na kotol), vykurovanie - kotol na tuhé palivo - radiátory + výkonná kachľová pec v dennej miestnosti, odpad - žumpa, voda - vlastná vŕtaná studňa. Možnosť internetu.

Chata sa predáva so zariadením - vybavením, je bez tiarch, kúpou voľná. Ak hľadáte nehnuteľnosť obklopenú prírodou, pri lese, ste na správnom mieste.

V cene je zahrnutá sprostredkovateľská provízia a kompletný servis vrátane vypracovania zmlúv advokátskou kanceláriou.

Bližšie informácie a dojednanie obhliadky na tel. čísle 0918 336 411, M. Hrehorová.



REALITNÝ MAKLÉR

Maklér :
Telefón :
E-mail:

Marianna Hrehorová
+421918336411
info@mhrealsk.sk

